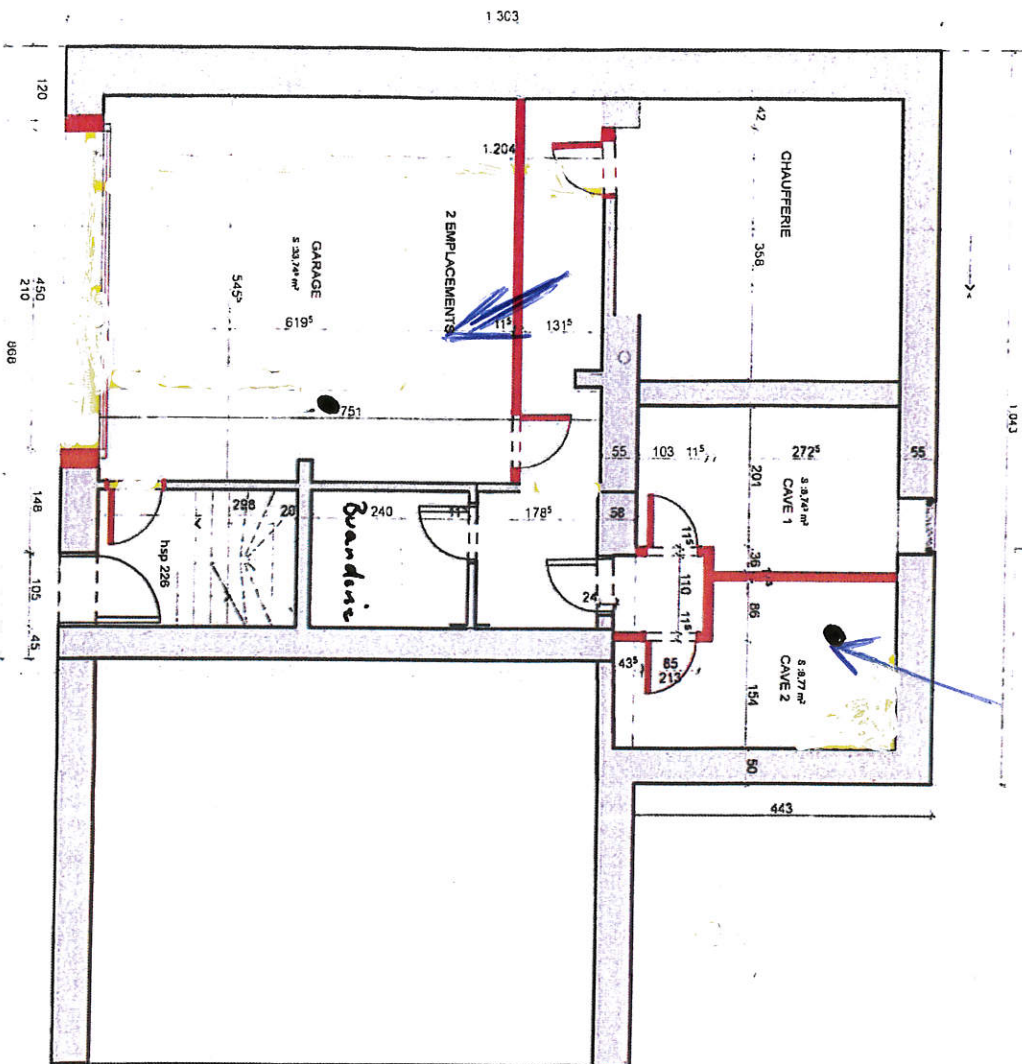


[illegible]



Autorisation n° 19 / 2013  
Koerich, le 26 / 06 / 2013  
Le bourgmestre,



1306/13 A Garage  
DATE INCE MODIFIE PAR MODIFICATION

MAÎTRE DE L'OUVRAGE:

Rehabilitation immobilière Sange KALOUS  
15 A, Rue de l'Église, L-9122 Hissel  
Luxembourg

LE PROPRIÉTAIRE

PROJET: Maison à appartements  
15 A, Rue de l'Église, L-9122 Hissel  
Luxembourg

L'ARCHITECTE

DESIGNATION: Rec-de-chiusée

N° DU PLAN: 241-13 AU 03

DOSSIER: 241-13

CHASSE: 751 / 2234

DATE: 23/06/13

ECHELLE: 1/100

DESSINÉ PAR: SR

LA BUREAU D'ETUDES TECHNIQUES SPECIALISEES SERA RESPONSABLE POUR LE MAÎTRE DE L'OUVRAGE POUR LES PROBLEMES DE STABILITE  
DES FONDEMENTS, DES FONDATIONS, DES COLONNES, DES POUTRES, DES TOITS, DES MURS, DES FENÊTRES, DES PORTES, DES  
LES COUVERTURES SONT DONNEES A TITRE INDICATIF ET DOIVENT ÊTRE VÉRIFIÉES PAR L'INGÉNIEUR AVANT TOUTE MISE EN ŒUVRE.  
CETTE ESTIMÉATION DESTINE À OBTENIR L'AUTORISATION DE BÂTIR, A NE CONSTATE PAS LE PLAN D'ORDONNANCE QU'EST-CE